

粉体サンプルの作成手順

必要物品



カーボンテープ



薬包紙

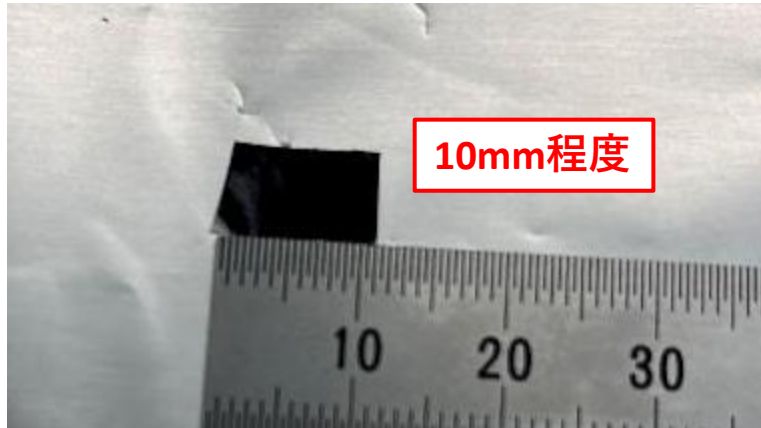


ピンセット
(2つあると尚よい)

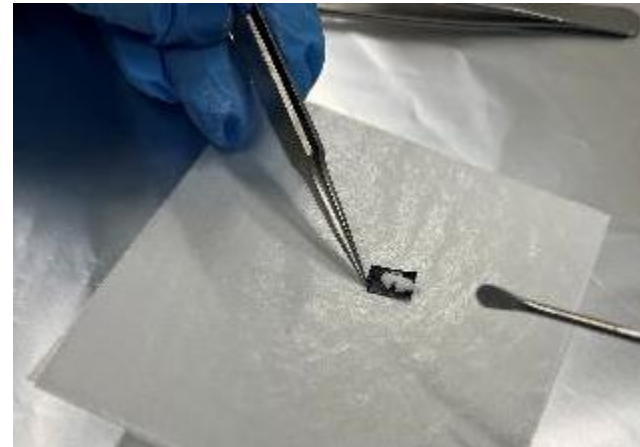


スパチュラ

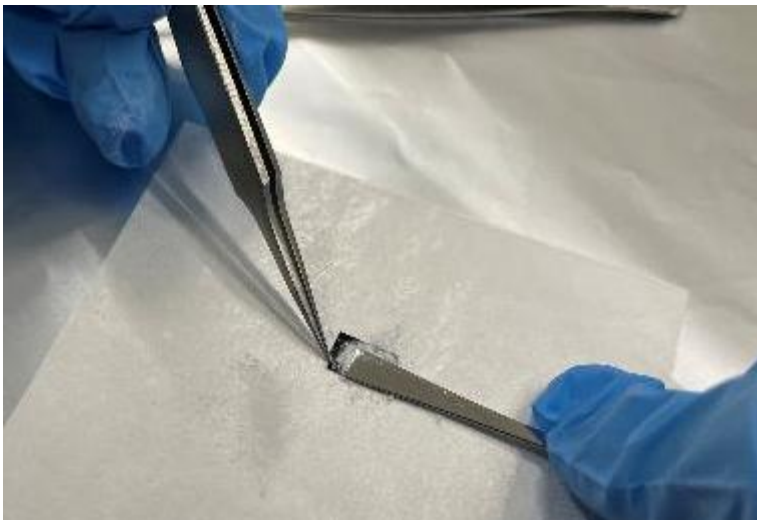
①カーボンテープを切り出し、
剥離紙を下にして設置



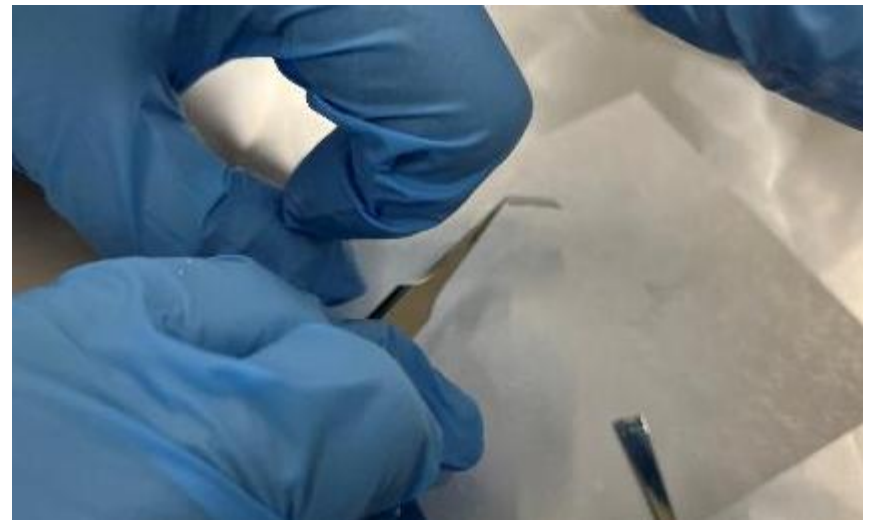
②サンプルを乗せる



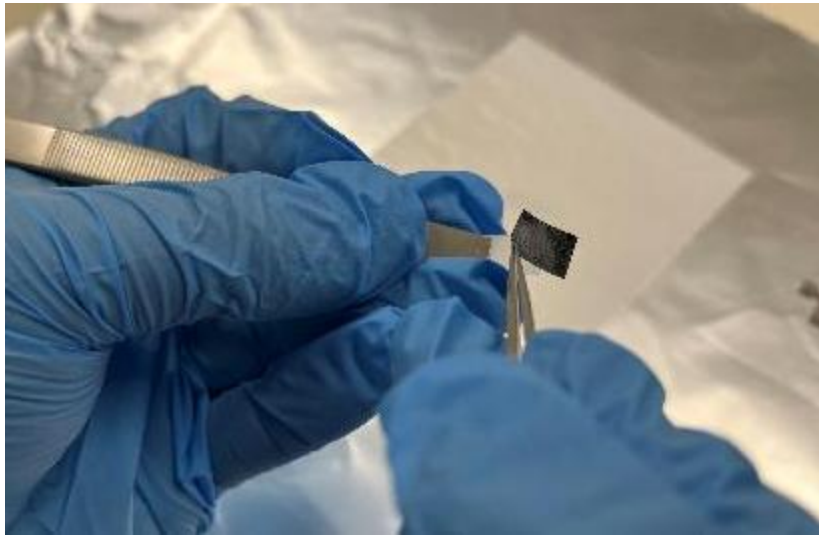
③スパチュラのヘラ部分で均す



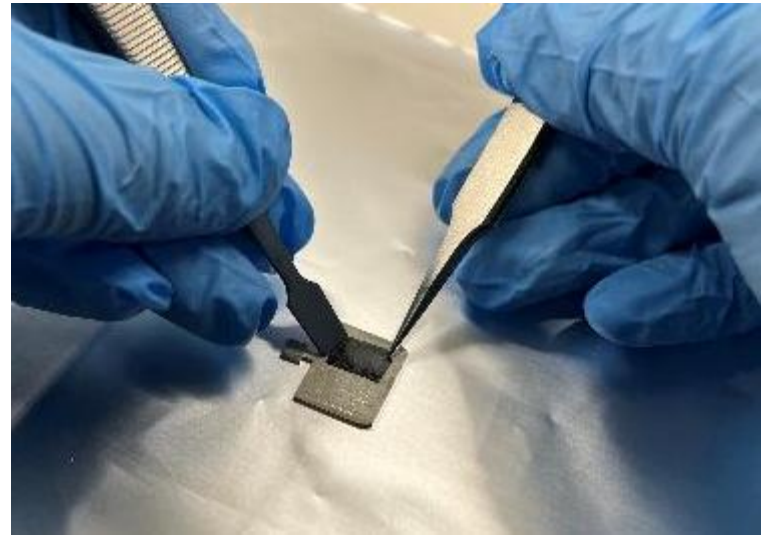
④軽く弾き、余剰サンプルを落とす



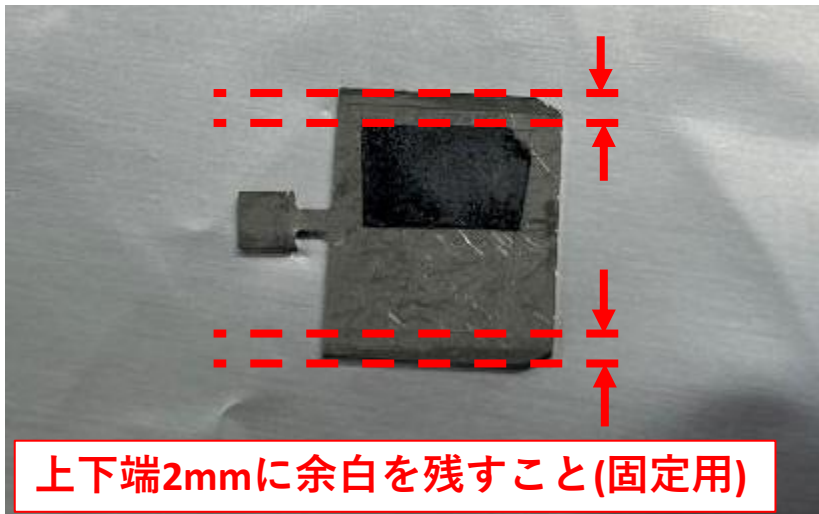
⑤剥離紙を剥がす



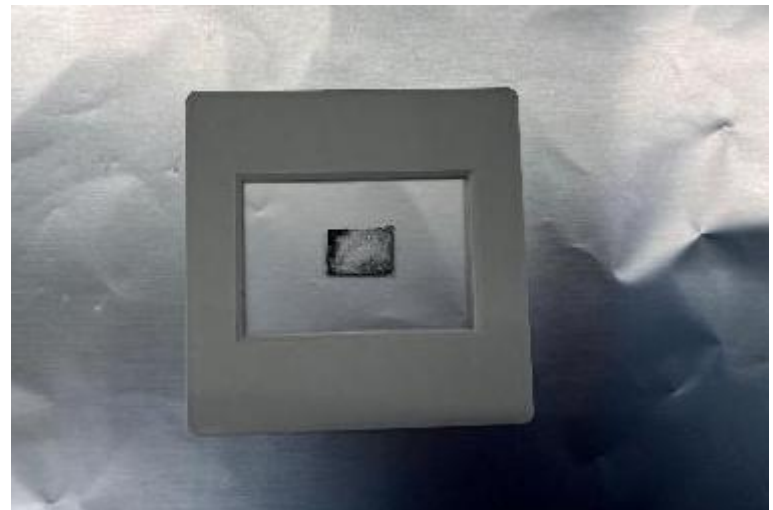
⑥サンプルプレート(BL備付)
に貼付け



⑦完成図



⑧スライドマウント使用時
(大気下向け)



Ex. サンプルの濃度が高い場合

①薬包紙上にサンプルを取り出す



②サンプルに剥離紙を当て、
薄く付着させる



③カーボンテープに軽く押し当て、
サンプルを転写する



④サンプルプレートに貼付け

