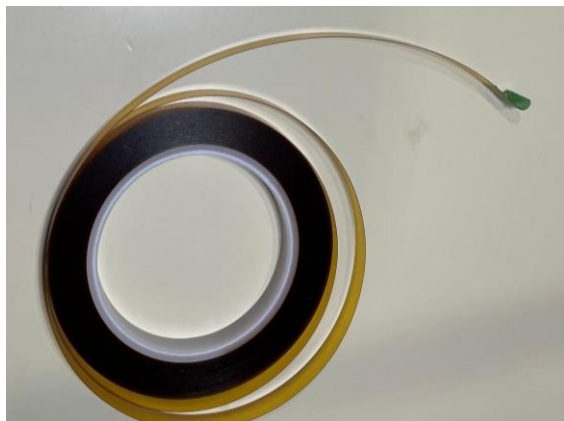
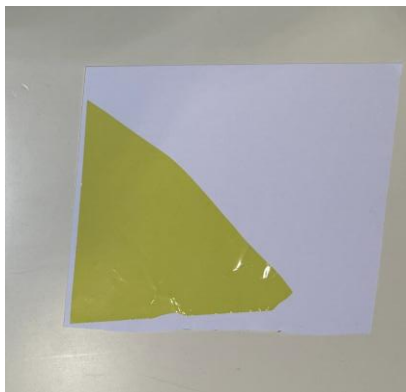


簡易版溶液用セルの作成手順（大気下）

必要物品



カプトン両面テープ
厚さ：145 μm



カプトンフィルム
厚さ：5 μm



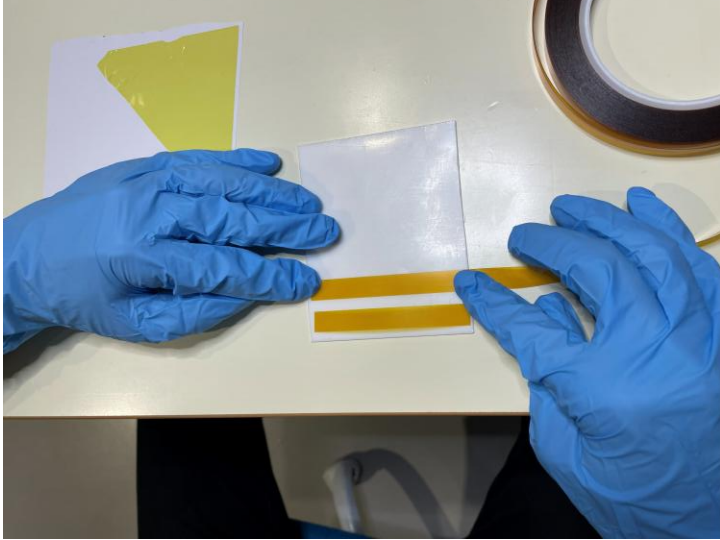
穴あけパンチ
穴サイズ：5.5 or 7 mm



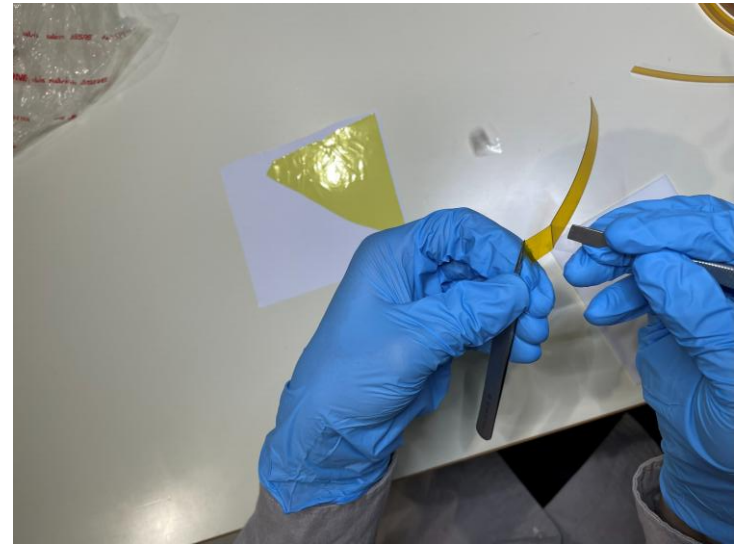
テフロンフィルム
厚さ：1.0 mm

これらの物質、サイズは目安になります。他の物質、サイズでもかまいません

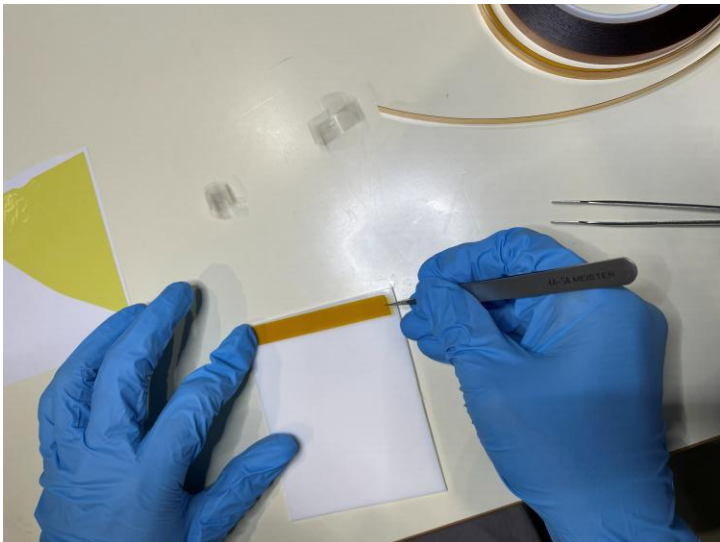
①カプトン両面テープを切り出す



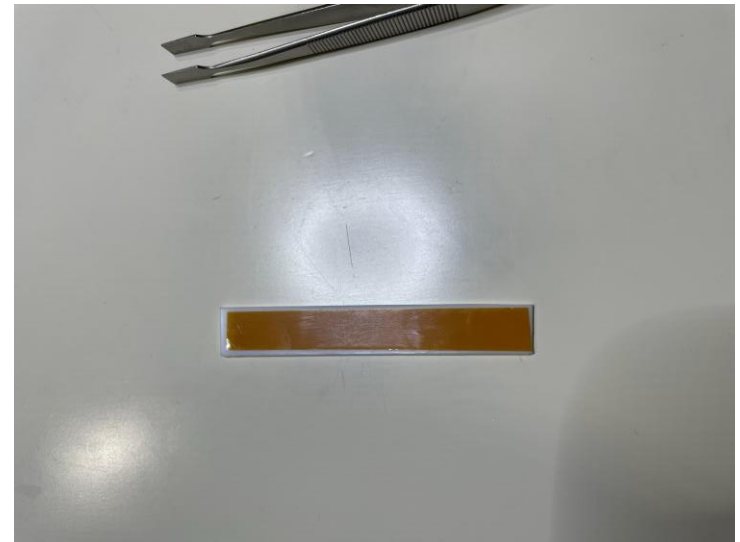
②カプトン両面テープの片側の透明フィルムをはがす



③テフロンシートの裏表に 透明フィルムをはがしたカプトン両面テープをつける



④カプトン両面テープをつけたテフロンフィルムを切り出す



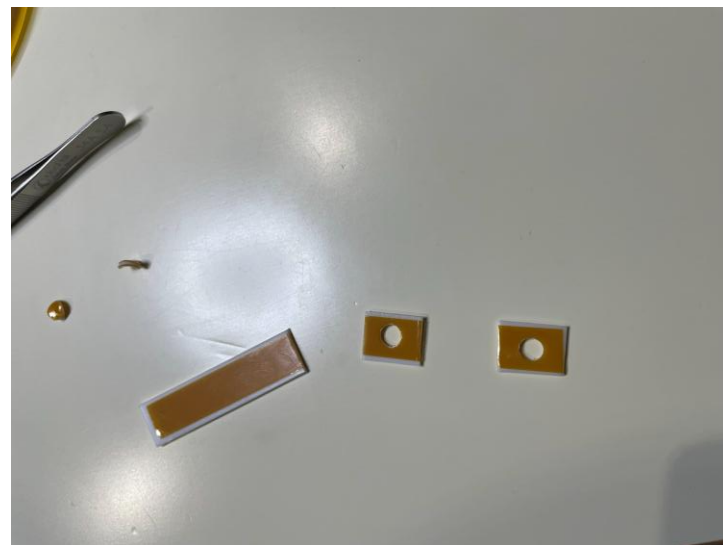
⑤穴あけパンチで中心に穴（雪だるまのような）をあける



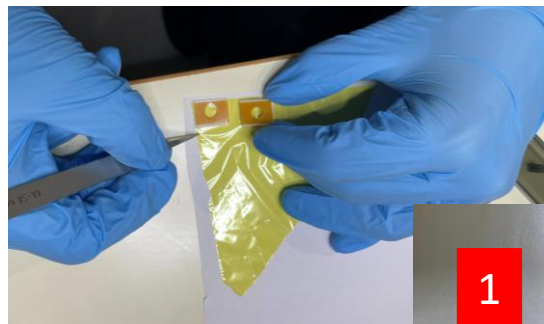
⑦カプトン両面テープの片側の透明フィルムをはがす



⑥セルを切り出す



⑧カプトンフィルムに貼る

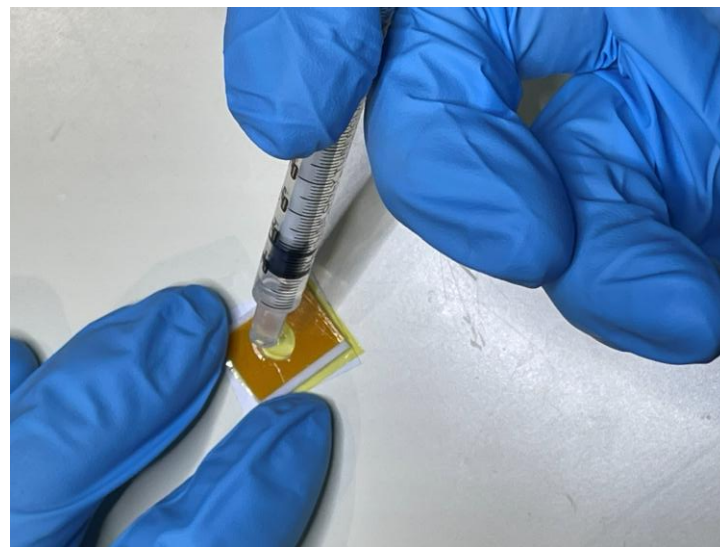


溶液を入れる前のセルが完成
**1:一つの穴に空気を逃がすための
機構ありセル：推奨セル形状**

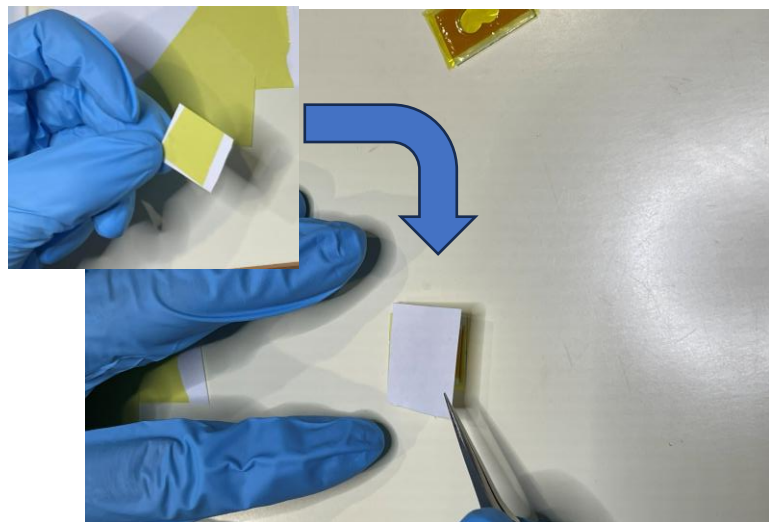
⑨カプトン両面テープの片側の透明フィルムをはがす



⑩溶液が溢れないように注入する



⑪溶液注入後のセルにカプトンフィルムをかぶせる



⑫測定試料の完成

