

2拠点連携でのフレキシブルな分析を実現

アーバンネット仙台中央ビル・NanoTerasu間の遠隔測定のご紹介



分析室

アーバンネット
仙台中央ビル

高速広帯域アクセスサービス



実験ホール

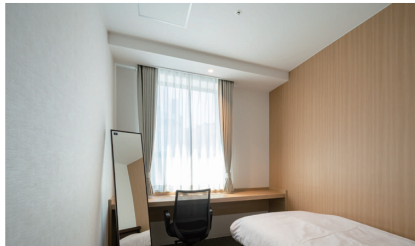
- 駅近の本ビルからNanoTerasuの測定に参加可能
- 分析室では、実験ホールの状況を見ながら、チームラインの測定用パソコンに接続
- 本ビル内には仮眠室も備えているので、長時間の測定をサポート

測定しやすい充実した施設を完備

分析室

分析室 4,400円(税込)/1時間
遠隔操作システム
4,400円(税込)/1シフト

- ・ 現地の状況をカメラで把握
- ・ 現地パソコンの閲覧・遠隔操作
- ・ 測定データの取出しなどが可能



仮眠室

5,500円(税込)/日

夜間や長時間の測定を、
快適な環境によりサポート

分析室を利用する日の前後2日間ご利用可能です

遠隔測定の利用により更なる ビジネスの可能性を創出!



快適な
ワークプレイス
の活用



イベント参加等による
学び・知見の獲得、
多様な方々との交流



NanoTerasuの
利用に関する
相談窓口の活用

etc...

2025/2/4より全てのチームラインで遠隔接続が可能となりました。

ご利用までの流れ

①

チームタイム
予約申し込み、
確定

②

遠隔操作
システムの
申し込み
(PhoSIC)

③

分析室・仮眠室
予約申し込み
(YUI NOS)

④

NanoTerasuで
測定開始
分析室内にて
遠隔接続



PhoSIC
遠隔操作システム
(メンバー限定)

初回利用
キャンペーン
実施中!

詳しくは各サイトでチェック!



アーバンネット
仙台中央ビル
分析室・仮眠室

①・②に関する問い合わせ

一般財団法人光科学イノベーションセンター (PhoSIC)
TEL.022-752-2210 (受付時間9:00~17:00)

〒980-0845 宮城県仙台市青葉区荒巻字青葉468-1 青葉山ユニバース306
☒ info@phosic.or.jp

③に関する問い合わせ

アーバンネット仙台中央ビル (YUI NOS)
TEL.022-738-8350 (受付時間9:00~19:00)

〒980-0021 宮城県仙台市青葉区中央4丁目4-19
☒ yuinos@atomica.jp